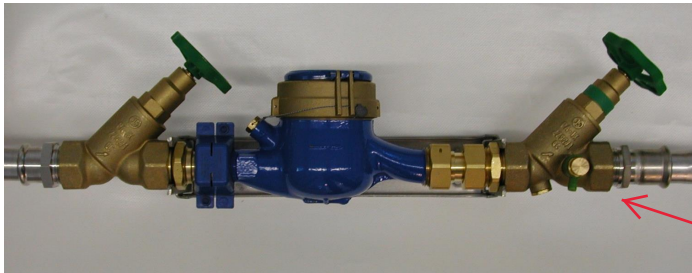


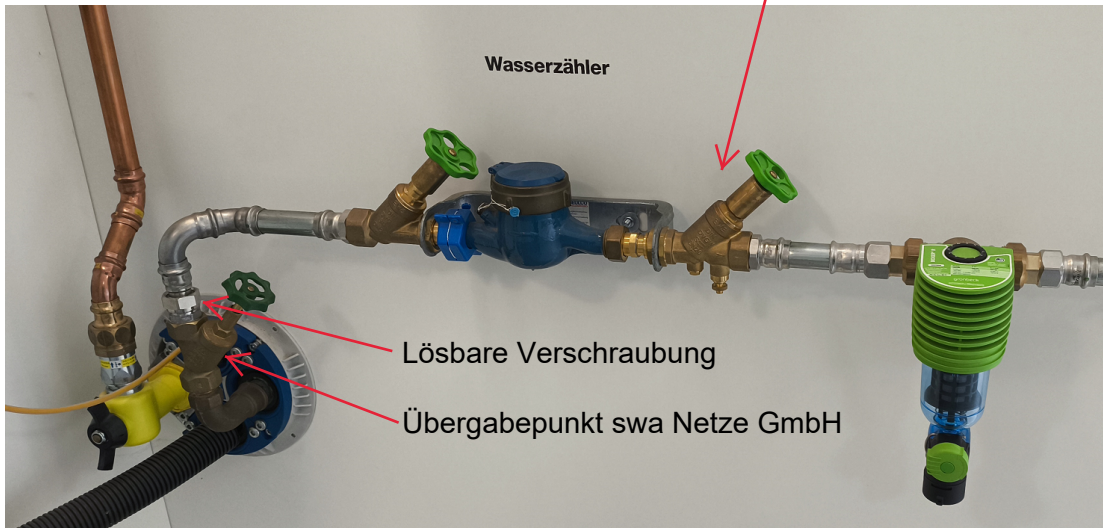


Platzbedarf gesamt Maß: a (mit allen Schiebern)



KFR-Ventil

Beispielfotos



Wasserzähler

Lösbare Verschraubung

Übergabepunkt swa Netze GmbH



Flussrichtung

Maßtabelle

Zählertyp Q _n m ³ /h - l/s Nennweite, Baulänge	Zugehörige Leitungen DN	Maß: a
Q3=4 (Q _n 2,5) 4,0 m ³ /h - 1,11 l/s DN 20, l = 190 mm	DN 32 (DN 20/25)	1000 mm
Q3=10 (Q _n 6) 10,0 m ³ /h - 2,78 l/s DN 25, l = 260 mm	DN 40 (DN 50)	1100 mm
Q3=16 (Q _n 10) 16,0 m ³ /h - 4,44 l/s DN 40, l = 300mm	DN 50 (DN 65)	1200 mm

Einbauhinweise

- Die Zähler müssen immer waagrecht eingebaut werden!
 - Die Einbaurichtung der Absperrventile wie in der Darstellung abgebildet, ausführen!
 - Der Abstand des Zählers zur Oberkante Kellerboden sollte mindestens 0,6 m betragen.
 - Die Zähler sind mit Zählerbügel zu montieren.
 - Die Wasserversorgungsleitung der Stadtwerke darf nicht als Potentialausgleich für die elektrische Anlage verwendet werden.
 - Direkt nach dem Eingangsventil (Übergabepunkt swa Netze GmbH) ist eine lösbare Verbindung einzubauen.
 - Die Hausinstallation muss nach den anerkannten Regeln der Technik erfolgen.
-
- **Bei technischen Rückfragen wenden Sie sich bitte von Montag bis Freitag, in der Zeit von 7³⁰ Uhr bis 9³⁰ Uhr, an unsere Mitarbeiter:**

Hr. Kolb Tel. 0821 6500-8971
Hr. Gerblinger Tel. 0821 6500-8972

Beanstandungen von Hausanschlüssen oder Absperrungen auf der Straße:

Tel. 0821 6500-8776, Mail: unterhalt.gw@swa-netze.de

Standrohrverleih

Tel. 0821 6500-8931 o. 8939

**Besucheradresse: Betriebsgelände swa Netze GmbH
Johannes-Haag-Straße 7a
Technischer Service
Gebäude 2
Gebäudeanschluss**