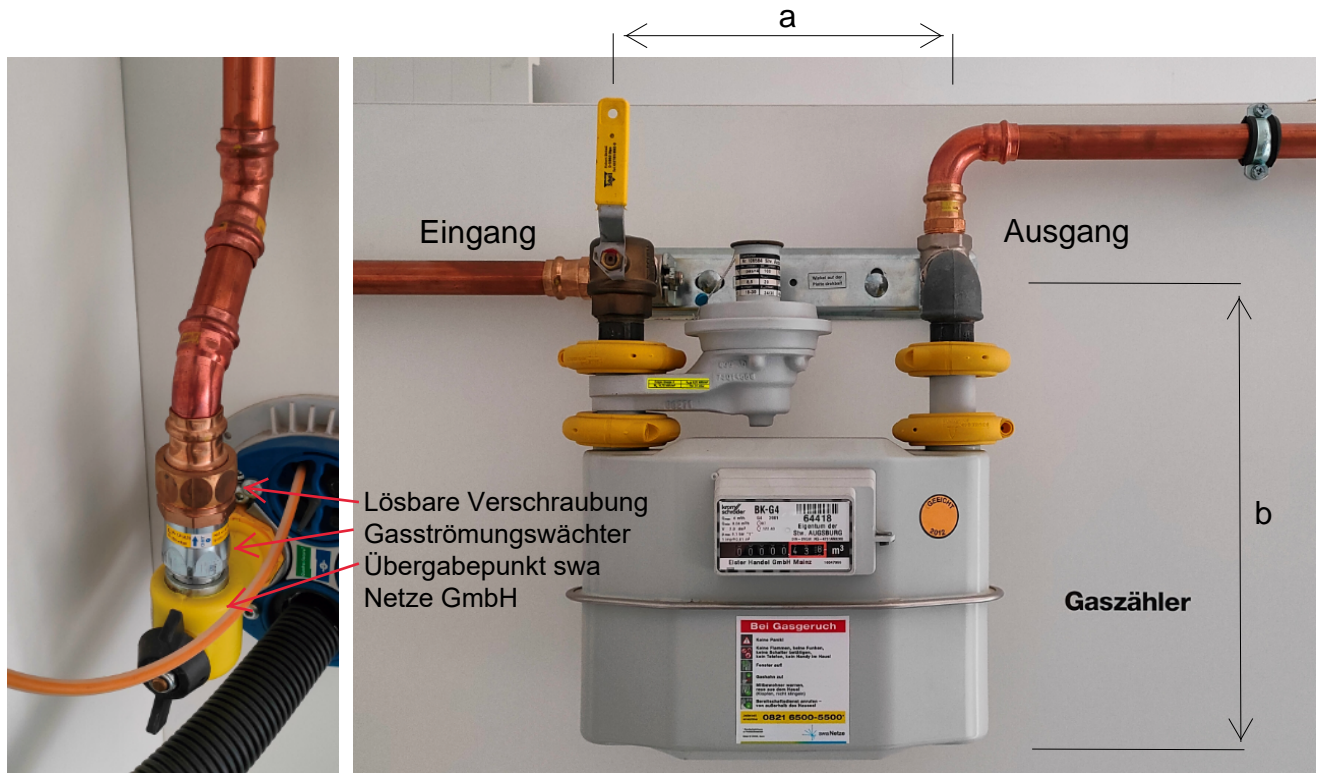


Haushaltsgaszähler

Zählergröße G4, G6, G10 und G25



Maßtabelle

Zählertyp	Anschlussweite	Maß: a	Maß: b	max. Leistung	Abstand: ⁽¹⁾
G 4	DN 25	250 mm	600 mm	6 m ³ /h	min. 375 mm
G 6	DN 25	250 mm	600 mm	10 m ³ /h	min. 375 mm
G 10	DN 40	280 mm	700 mm	16 m ³ /h	min. 450 mm
G 25	DN 50	335 mm	950 mm	40 m ³ /h	min. 600 mm

⁽¹⁾ Bei der Montage von mehreren Zählern nebeneinander: Abstand Mitte Zähler bis Mitte nächster Zähler.

- Gasströmungswächter und Manipulationsschutz sind gem. TRGI vorzusehen.
- Nach dem Gasströmungswächter ist eine lösbare Verschraubung einzubauen.
- Der Zähler soll immer einmal waagrecht und einmal senkrecht angefahren werden! (Spannungsfrei Montage)
- Der Abstand Feuerhahn zu Gaszähler (Verteilungsleitung) darf maximal 5 m betragen. Sollte dieses nicht möglich sein, ist vor Anlagenerstellung mit unseren u.g. Mitarbeitern Rücksprache zu nehmen.
- Bei Inbetriebnahme ist ein funktionsfähiges Prüfgerät vorzuweisen und eine Dichtheitsprüfung durchzuführen.
- Ab 50kW Leistung ist ein Druckknopfanometer mit TAE vorzusehen
- Die Maßnahmen der ausreichenden Verbrennungsluftversorgung bei Gerätetyp A und B müssen erstellt sein.
- Die Hausinstallation hat nach den anerkannten Regeln der Technik zu erfolgen.

Bei technischen Rückfragen wenden Sie sich bitte von Montag bis Freitag, in der Zeit von 7.³⁰ Uhr bis 9.³⁰ Uhr, an unsere Mitarbeiter:

Neuanlagen Haushaltszähler für die Zählergrößen G4 und G6

Hr. Kolb Hr. Tel. 0821 6500-8971
Hr. Gerblinger Tel. 0821 6500-8972

Mail: marktpartner@swa-netze.de

Neuanlagen Industrie- und Sondervertragsanlagen ab der Zählergröße G10:

Hr. Müller Tel. 0821 6500-8940
Hr. Hurtner S. Tel. 0821 6500-8944

Beanstandungen von Hausanschlüssen oder Absperrungen auf der Straße:

Tel. 0821 6500-8776, Mail:unterhalt.netze@swa-netze.de

Standrohrverleih

Tel. 0821 6500-8931 o. 8939

**Besucheradresse: Betriebsgelände swa Netze GmbH
Johannes-Haag-Straße 7a
Technischer Service
Gebäude 2
Gebäudeanschluss**