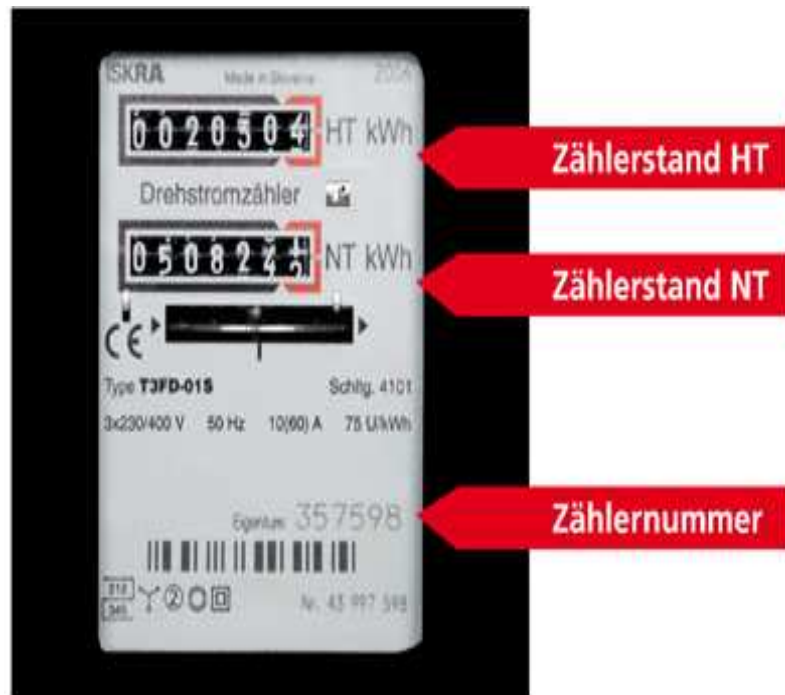


Ablesung Stromzähler (ohne Nachkomma)



Bei Zählern mit einem Zählwerk, lesen Sie nur den HT – Stand ohne Nachkomma **[rote Umrandung]** ab.

Bei Zählern mit zwei Zählwerken (HT und NT) lesen Sie bitte beide Stände ohne Nachkomma **[rote Umrandung]** ab.

Hier finden Sie Ihre Zählernummer, die Sie für die Ablesung benötigen.