

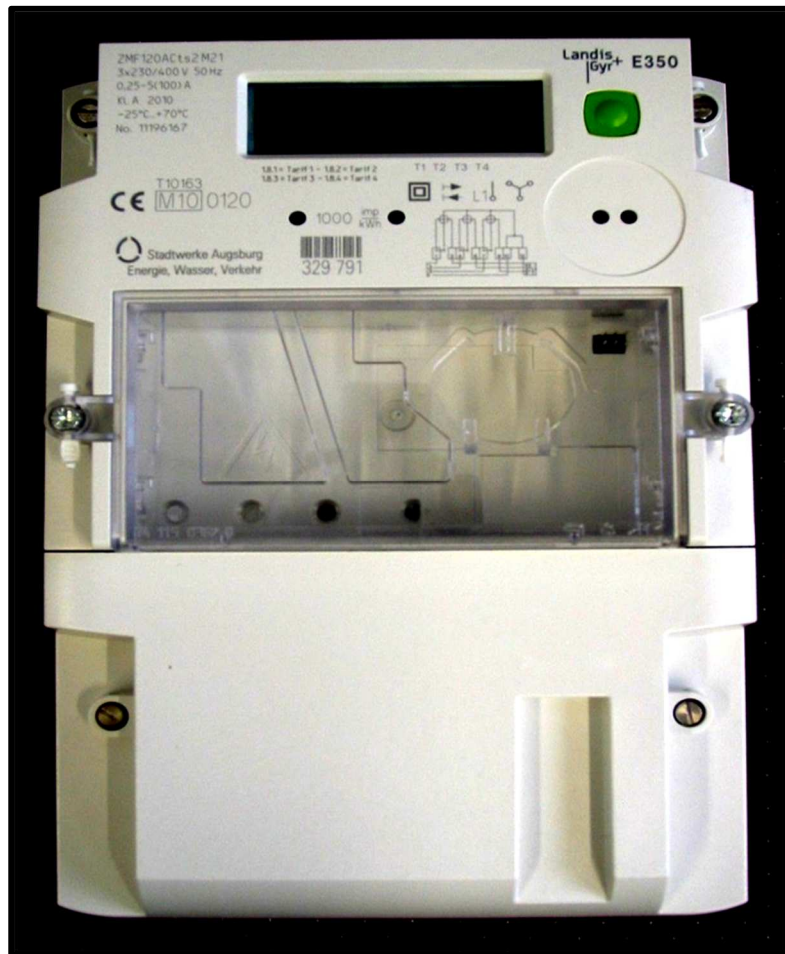
Bedienungsanleitung Ihres Drehstromzählers Typ ZMF 120ACts (E350)

Bitte beachten Sie!!!

Diesen Zähler gibt es in folgenden
Ausführungen:

- Einrichtungszähler Eintarif 1)
- Einrichtungszähler Zweitarif 2)





Display



Tarife

Je nach Ausführung besitzt der Zähler folgende Tarife:

- **1.8.0** **Bezug Eintarif**
- **1.8.1 / 1.8.2** **Bezug HT / Bezug NT**

Zählernummer

Ihre Zählernummer finden Sie unterhalb des Barcodes.

Hinweis für die Selbstablesung Ihres Zählers

Je nach Ausführung lesen Sie folgende Kennziffern bei der Ablesung ab.

- 1) Kennziffer 1.8.0 (Bezug)
- 2) Kennziffer 1.8.1 (Bezug HT) [T1] und Kennziffer 1.8.2 (Bezug NT) [T2]

*Die unterschiedlichen Kennziffern werden nacheinander auf dem Display angezeigt.