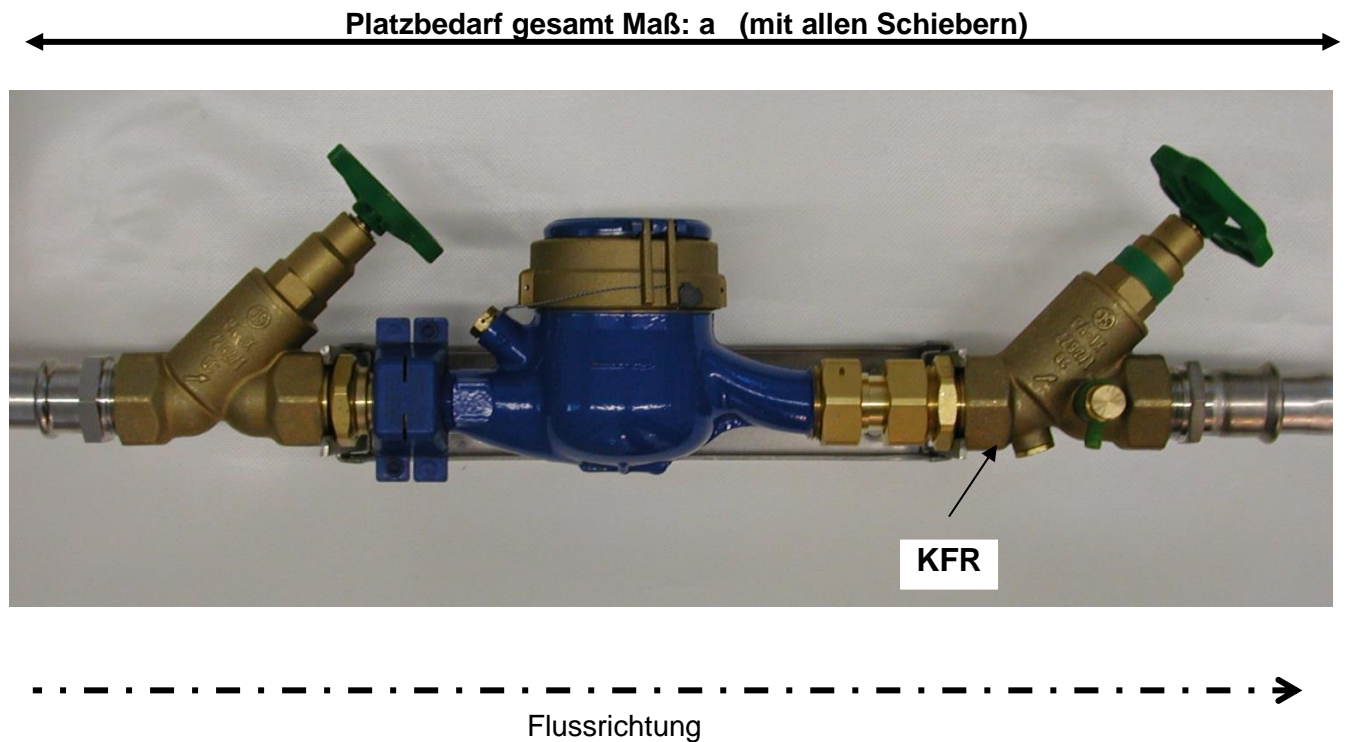


Montageinformation

Wasserzähler Q_n2,5 bis Q_n10



Maßtabelle

Zählertyp Q _n m ³ /h - l/s Nennweite, Baulänge	Zugehörige Leitungen DN	Maß: a
Q _n 2,5 2,5 m ³ /h - 0,69 l/s DN 20, l = 190 mm	DN 32 (DN 20/25)	1000 mm
Q _n 6 6,0 m ³ /h - 1,67 l/s DN 25, l = 260 mm	DN 40 (DN 50)	1100 mm
Q _n 10 10,0 m ³ /h - 2,78 l/s DN 40, l = 300mm	DN 50 (DN 65)	1200 mm

Einbauhinweise:



- Die Zähler müssen immer waagrecht eingebaut werden!
- Die Einbaurichtung der Absperrventile wie in der Darstellung abgebildet, ausführen!
- Der Abstand des Zählers zur Oberkante Kellerboden sollte mindestens 0,6 m betragen.
- Die Zähler sind mit Zählerbügel zu montieren.
- Die Wasserversorgungsleitung der Stadtwerke darf nicht als Erdung für die elektrische Anlage verwendet werden.
- Direkt nach dem Eingangsventil ist eine lösbare Verbindung einzubauen.

- **Bei technischen Rückfragen wenden Sie sich bitte von Montag bis Freitag, in der Zeit von 7⁰⁰ Uhr bis 9³⁰ Uhr, an unsere Mitarbeiter:**

Hr. Kolb	Tel.	0821 6500-8971
Hr. Nittmann	Tel.	0821 6500-8972
Hr. Rasilier	Tel.	0821 6500-8973
	Fax	0821 6500-8995

- **Für alle weiteren Fragen steht Ihnen unser technisches Servicebüro zur Verfügung:**

**Besuchsadresse: Betriebsgelände swa netze GmbH
Johannes-Haag-Straße 7a
Gebäude Technischer Service**

**Technisches Servicebüro
Erdgeschoss Zimmer 006**

Hr. Kutz	Tel.	0821 6500-8999
	Fax	0821 6500-8995