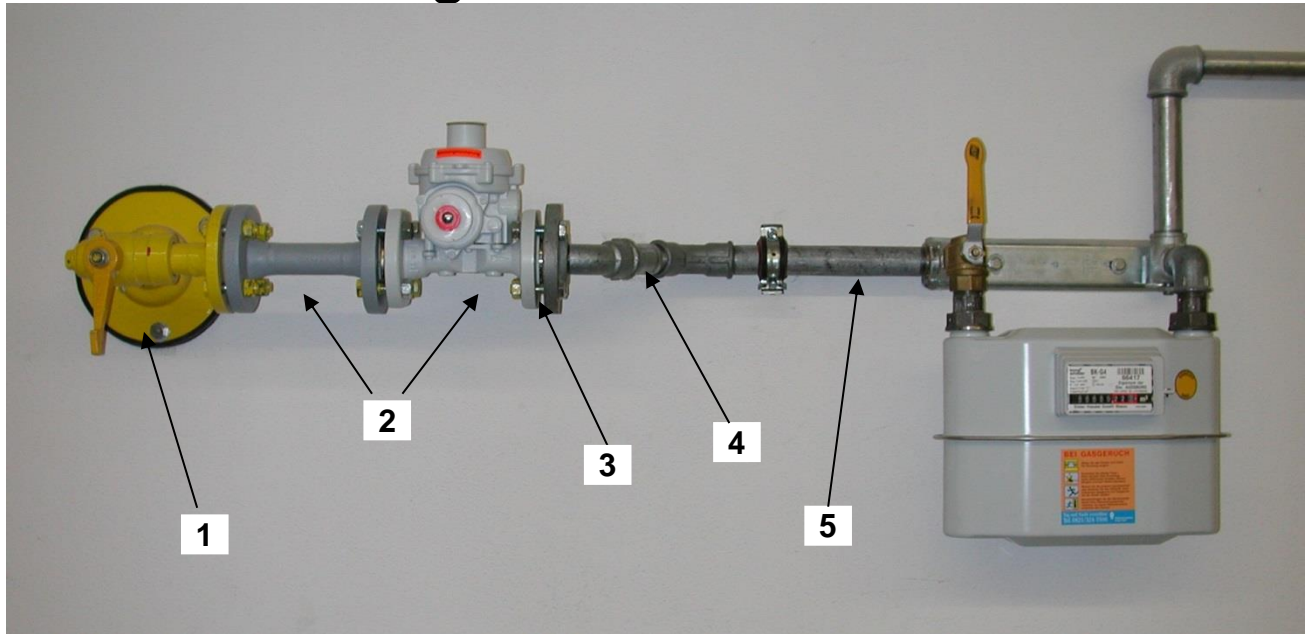


Montageinformation

Mitteldruckanlage 0,1 bis 1,0 bar Versorgungsdruck

Hochdruckanlage 1,0 bis 4,0 bar Versorgungsdruck



Anlage der Stadtwerke Augsburg Energie GmbH:

- 1) Anschlussleitung, Hauptabsperrentil (HAE)
- 2) Passstück für Hausdruckregler (im Durchgang dicht) wird bei Erstellung des Hausanschlusses eingebaut, Einbau des Reglers bei Anlageninbetriebnahme (Terminvereinbarung notwendig!)
- 3) Eigentumsgrenze der Stadtwerke

Anlage des Kunden

- 4) Gasströmungswächter im Ausgang Flansch einbauen
- 5) Gasleitung zum Zähler



Dieses abgebildete Passstück wird bei der Erstellung des Hausanschlusses eingebaut. Bei der Anlageninbetriebnahme wird das Passstück durch den Regler ersetzt. Bitte nicht entfernen!

Einbauhinweise:

- Die Montage der Gaszähler erfolgt entsprechend unserer "Montageinformation Haushaltsgaszähler".
- Die von den Stadtwerken eingebrachten Komponenten (Hauptabsperrventil, Regler und Zähler) dürfen nicht abgedeckt werden und sind immer zugänglich zu halten.
- Der Aufstellraum des Reglers muß ausreichend belüftet sein, falls kein Fenster ins Freie vorhanden ist. Auf natürliche Konvektion ist zu achten!
- Der Abstand HAE, Regleranlage bis Gaszähler (Verteilungsleitung) darf maximal 5m betragen. Sollte dieses nicht möglich sein, ist vor Anlagenerstellung mit unseren u.g. Mitarbeitern Rücksprache zu nehmen.
- Der Regler und der Zähler sollten einen Abstand von ca. 1,5m zum Kellerboden haben.
- Bei der Zäblersetzung muss das Gasgerät in Betrieb genommen werden.
- Größere Anschlussleistungen oder Anlagen außerhalb des Gebäudes nur nach persönlicher Absprache mit unseren Anlageberatern (siehe unten).
- Gasströmungswächter und Manipulationsschutz sind gemäß TRGI vorzusehen.

Bei technischen Rückfragen wenden Sie sich bitte von Montag bis Freitag, in der Zeit von 7⁰⁰ Uhr bis 9³⁰ Uhr, an unsere Mitarbeiter:

Herr Kolb	Tel	0821 6500-8971
Herr Nittmann	Tel.	0821 6500-8972
Herr Rasilier	Tel.	0821 6500-8973
	Fax	0821 6500-8979

Industrie- und Sondervertragsanlagen (ab 100kW)

Hr. Müller	Tel.	0821 6500-8940
Hr. Hurtner S.	Tel.	0821 6500-8944
	Fax	0821 6500-8905

Für alle weiteren Fragen steht Ihnen unser technisches Servicebüro zur Verfügung:

**Technisches Servicebüro, Johannes-Haag-Str. 7 a 86153 Augsburg
Erdgeschoss Zimmer 006**

Herr Kutz	Tel.	0821 6500-8999
	Fax	0821 6500-8995
	E-Mail:	techn.service@swa-netze.de
	Internet:	www.swa-netze.de