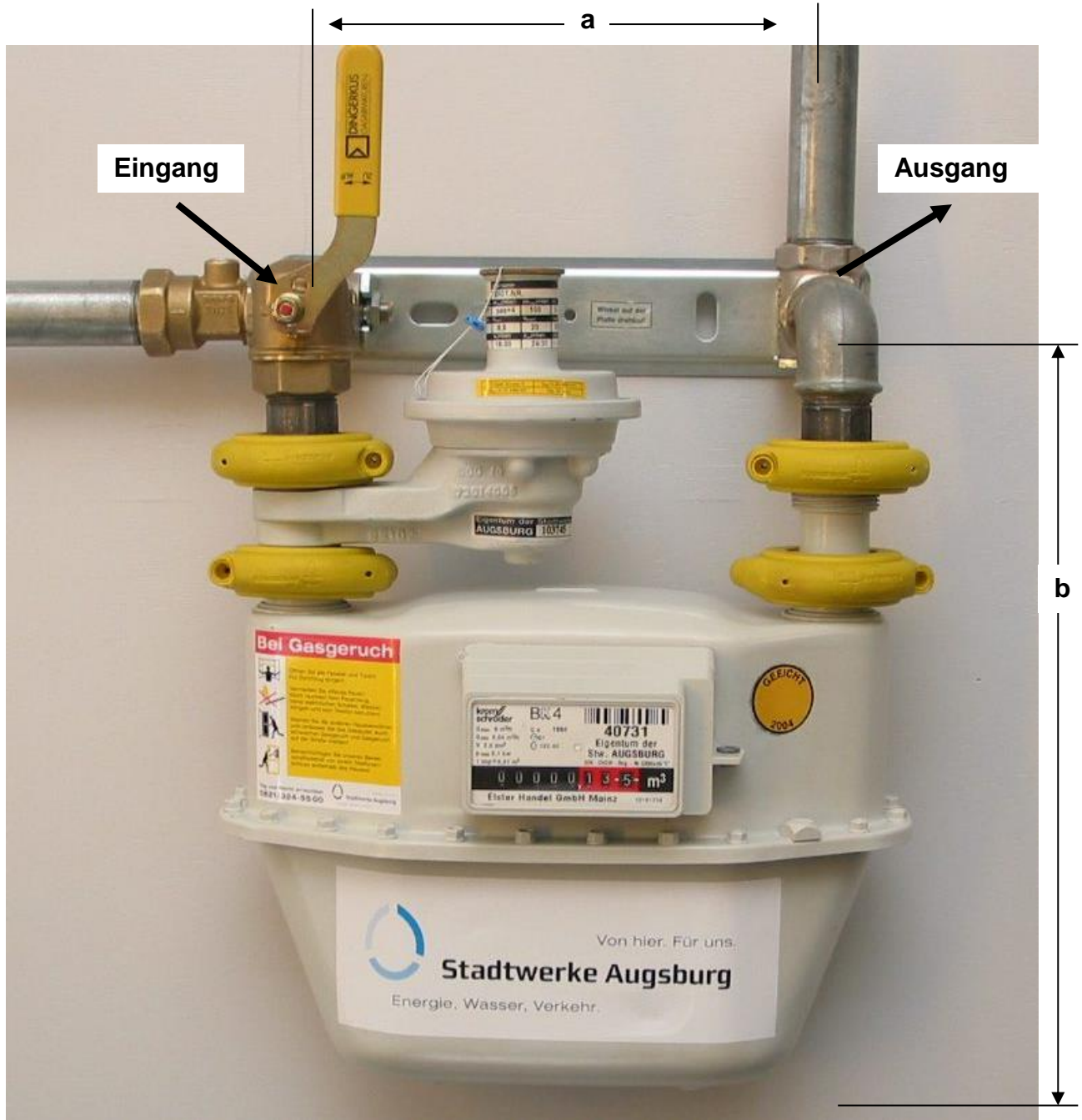


## Montageinformation

# Haushaltsgaszähler

Zählergröße G4, G6, G10 und G25



Maße siehe Rückseite

## Maßtabelle

Zählertyp	Anschlussweite	Maß: a	Maß: b	max. Leistung	Abstand: <sup>(1)</sup>
G 4	DN 25	250 mm	600 mm	6 m <sup>3</sup> /h	min. 375 mm
G 6	DN 25	250 mm	600 mm	10 m <sup>3</sup> /h	min. 375 mm
G 10	DN 40	280 mm	700 mm	16 m <sup>3</sup> /h	min. 450 mm
G 25	DN 50	335 mm	950 mm	40 m <sup>3</sup> /h	min. 600 mm

<sup>(1)</sup> Bei der Montage von mehreren Zählern nebeneinander: Abstand Mitte Zähler bis Mitte nächster Zähler.

- Der Zähler soll immer einmal waagrecht und einmal senkrecht angefahren werden!
- Der Abstand Feuerhahn zu Gaszähler (Verteilungsleitung) darf maximal 5 m betragen. Sollte dieses nicht möglich sein, ist vor Anlagenerstellung mit unseren u.g. Mitarbeitern Rücksprache zu nehmen.
- Gasströmungswächter und Manipulationsschutz sind gem. TRGI vorzusehen.

Bei technischen Rückfragen wenden Sie sich bitte von Montag bis Freitag, in der Zeit von 7.<sup>00</sup> Uhr bis 9.<sup>30</sup> Uhr, an unsere Mitarbeiter:

Hr. Kolb	Tel.	0821 6500-8971
Hr. Nittmann	Tel.	0821 6500-8972
Hr. Ilg	Tel.	0821 6500-8973
	Fax	0821 6500-8979

Industrie- und Sondervertragsanlagen:

Hr. Müller	Tel.	0821 6500-8940
Hr. Hurtner S.	Tel.	0821 6500-8944
	Fax	0821 6500-8905

Für alle weiteren Fragen steht Ihnen unser technisches Servicebüro zur Verfügung:

**Besucheradresse: Betriebsgelände swa Netze GmbH  
Johannes-Haag-Straße 7a  
Gebäude Technischer Service**

**Technisches Servicebüro  
Erdgeschoss Zimmer 006**

Hr. Rasilier	Tel.	0821 6500-8999
	Fax	0821 6500-8995